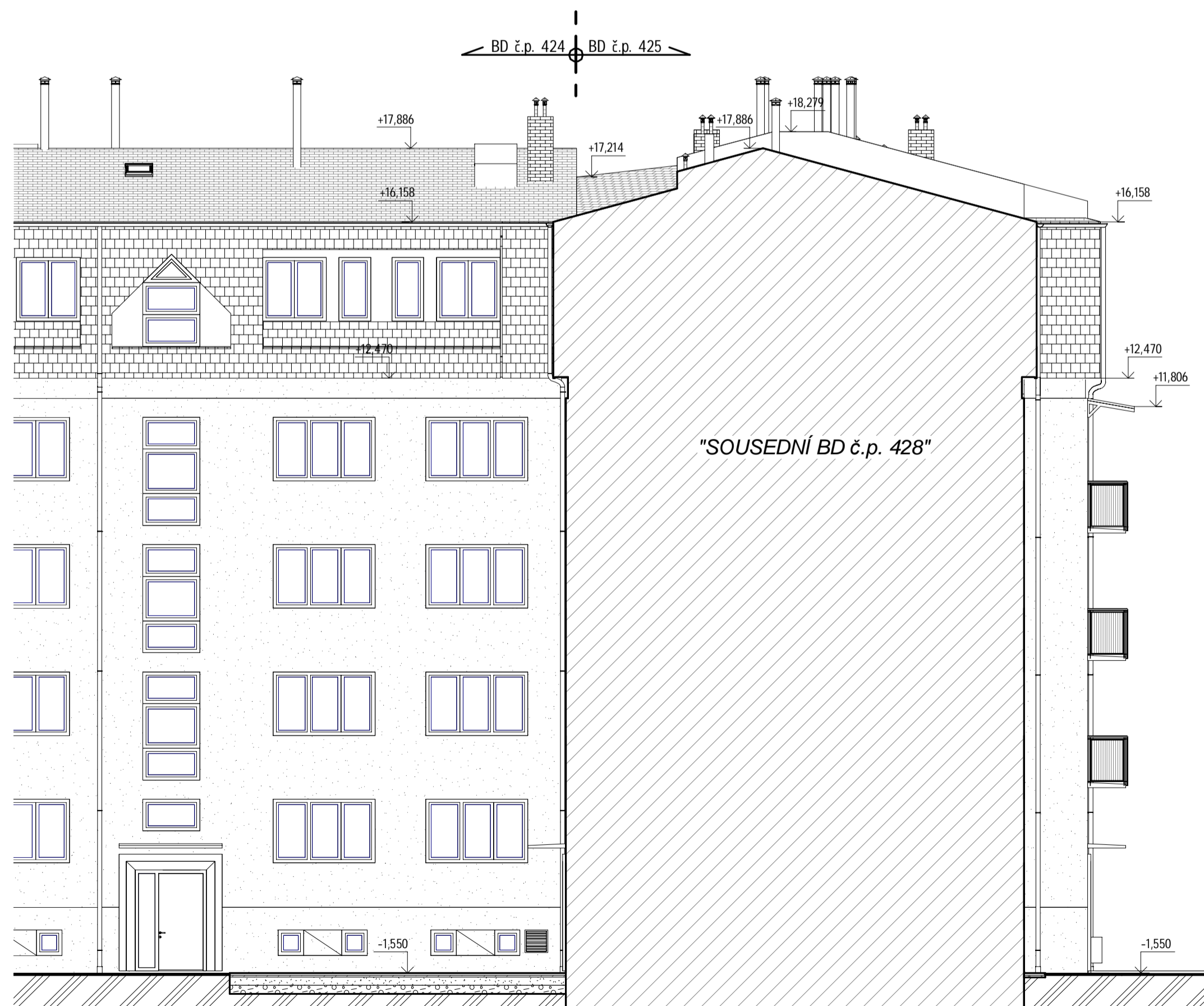




1 Pohled zadní
1 : 100



3 Pohled levý
1 : 100



4 3D pohled 4_SS



2 3D pohled 2_SS

| | |
|--|--|
| ±0,000 =úroveň stávající podlahy 1.NP | |
| Výpracoval: Projektční kancelář lay-out s.r.o., nám. Svobody 527, 739 61 Třinec mobil: +420 776 213 159 / cielar@lay-out.cz | |
| Investor: Statutární město Třinec, Jablunkovská 160, 739 61 | |
| Místo stavby: Obec Třinec, k.ú. Lyžbice, parc.č. 2148-52 a 524, | |
| Název stavby: | |
| Bytový dům, Třinec, ul. Palackého č.p. 425-427 - rekonstrukce střechy | |
| Výkres: | |
| POHLED 3, 4 - Stávající stav | |
| Datum vypracování: 11 / 2020 | |
| Stupeň dokumentace: DSP | |
| Číslo zakázky: LZ2020-52 | |
| Měřítko: | |
| Číslo výkresu: | |
| D.01.05 | |